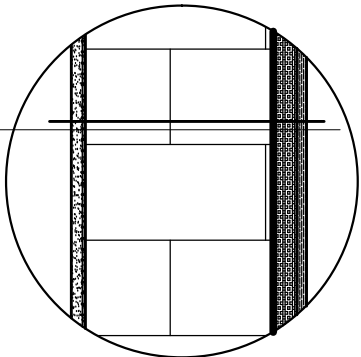


NN	ԱՌԱՋԻՆ ՀԱՐԿԻ ՍԵՆՅԱԿՆԵՐԻ ԱՆՎԱՆՈՒՄԸ	ՊԱՏԵՐ ԵՎ ՄԻՋՆՈՐՄՆԵՐ					ԱՌԱՍՏԱՂ			
		ԳԱՋԻ ԲԱՐՋՈՐԱԿ ՍՎԱՂ (մ²)	ԲԱՐՋՈՐԱԿ ԼԱՏԵՔՍԱՅԻՆ ՆԵՐԿ (մ²)	ՑԵՄԵՆՏ- ԱՎԱՋԵ ՍՎԱՂ (մ²)	ԵՐԵՄՊԱՏՈՒՄ ԿԵՐԱՄ. ՍԱԽԿՈՎ (մ²)	ՑԵՄԵՆՏԱՎԱՋԱՅԻ ԵՎ ԵՐԵՄՊԱՏՎՈՂ ԿԵՐԱՄԻԿ. ՍԱԽԿԻ ԲԱՐՋՈՐՈՒԹՅՈՒՆԸ (մ)	ԳԻՊՍԱՍՏՎԱՐԱՎ- ԹՂԹԵ ՍԱԼ (մ²)	ԳԱՋԻ ԲԱՐՋՈՐԱԿ ՍՎԱՂ (մ²)	ԲԱՐՋՈՐԱԿ ԼԱՏԵՔՍԱՅԻՆ ՆԵՐԿ (մ²)	«ԱՐՄՍԹՈՐՈՂ» ՏԻՊԻ ԿԱԽՈՎԻ ՍԱԽԿ (մ²)
1	ՆԱԽԱՍՐԱՀ	41,7	41,7	-	-	-	-	25,1	25,1	-
2	ՍԱՆԴՂԱՎԱՆԴԱԿ	36,3	36,3	-	-	-	-	17.7	17.7	-
3	ՀԱՆԴԵՐՋԱՐԱՆ	28,5	28,5	-	-	-	-	17,0	17,0	-
4	ԽԱՂԱՍԵՆՅԱԿ	45,6	45,6	-	-	-	-	49.0	49.0	-
5	ՆՆՋԱՍԵՆՅԱԿ	45,4	45,4	-	-	-	-	48.7	48.7	-
6	ՄԻՋԱՆՑՔ	13,5	13,5	-	-	-	-	2,9	2,9	-
7	ԲՈՒՖԵՏ	11,1	11,1	10.4	10.4	h=1.5	-	3,4	3,4	-
8	ՍԱՆՀԱՆԳՈՒՅՑ	-	-	47,2	47,2	h=2.8	-	-	-	15,5
9	ՄԻՋԱՆՑՔ	93,3	93,3	-	-	-	-	25,0	25,0	-
10	ՏՆԾՐԵՆԻ ՍԵՆՅԱԿ	27,6	27,6	-	-	-	-	17,0	17,0	-
11	ԲԺՇԿԻ ՍԵՆՅԱԿ	21,7	21,7	-	-	-	7.5	-	7.5	-
12	ՄԵԿՈՒՍԱՐԱՆ	29,1	29,1	-	-	-	-	9,1	9,1	-
13	ՍԱՆՀԱՆԳՈՒՅՑ (ՄԵԿՈՒՍԱՐԱՆԻ)	-	-	23,5	23,5	h=2.8	-	-	-	3,8
14	ՋԵՐՄԱՅԻՆ ՀԱՆԳՈՒՅՑ	18,1	18,1	-	-	-	-	3,9	3,9	-
15	ՍՊԻՏԱԿԵՂԵՆԻ ՍԵՆՅԱԿ, ԼՎԱՑՔԱՏՈՒՆ	40,1	40,1	-	-	-	-	4.7	4.7	-
16	ԽՈՀԱՆՈՑ	16,8	16,8	30.4	30.4	h=1.5	-	30.0	30.0	-
17	ՍՆՆԴԻ ՊԱՀԵՍՏ	32,3	32,3	-	-	-	-	7.8	7.8	-
18	ԱՆՋՆԱԿԱՋՄԻ ՍԵՆՅԱԿ	39,2	39,2	-	-	-	10,3	-	10,3	-
19	ՏՆՏԵՍ. ՍԵՆՅԱԿ	20,8	20,8	-	-	-	-	2,5	2,5	-
20	ԱՆՋՆԱԿԱՋՄԻ ՍԱՆՀԱՆԳՈՒՅՑ	-	-	28,7	28,7	h=2.8	-	-	-	4,7
	ԸՆԴԱՄԵՆԸ I ՀԱՐԿ	561.1	561.1	140.2	140.2	-	17.8	263.8	281.6	24.0

ՑԵՄԵՆՏԱՎԱՋԱՅԻՆ - 30մմ
ՔԱՐԵ ՊԱՏ - 400մմ
1 ՇԵՐՏ ԳՈՒՈՐՇԱՄԵԿՈՒՄԻՉ ԹԱՂԱՆԹ
ՍԱԼԵՐ - 50մմ
ԳԻՍԱՍՏՎԱՐԱՐԹՂԹԵ ՍԱԼ -12.0մմ
(ԾԵՓԱՄԱԾԿՈՒՄՈՎ, ԼԱՏԵՔՍԱՅԻՆ ՆԵՐԿՈՒՄՈՎ)

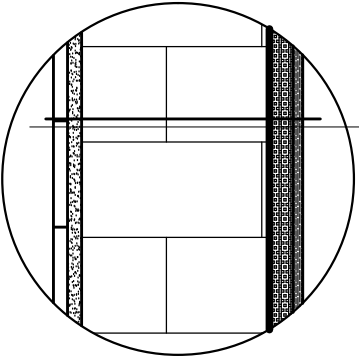


NN	ԵՐԿՐՈՐԴ ՀԱՐԿԻ ՍԵՆՅԱԿՆԵՐԻ ԱՆՎԱՆՈՒՄԸ	ՊԱՏԵՐ ԵՎ ՄԻՋՆՈՐՄՆԵՐ					ԱՌԱՍՏԱՂ			
		ԳԱՋԻ ԲԱՐՋՈՐԱԿ ՍՎԱՂ (մ²)	ԲԱՐՋՈՐԱԿ ԼԱՏԵՔՍԱՅԻՆ ՆԵՐԿ (մ²)	ՑԵՄԵՆՏ- ԱՎԱՋԵ ՍՎԱՂ (մ²)	ԵՐԵՄՊԱՏՈՒՄ ԿԵՐԱՄ. ՍԱԽԿՈՎ (մ²)	ՑԵՄԵՆՏԱՎԱՋԱՅԻ ԵՎ ԵՐԵՄՊԱՏՎՈՂ ԿԵՐԱՄԻԿ. ՍԱԽԿԻ ԲԱՐՋՈՐՈՒԹ. (մ)	ԳԻՊՍԱՍՏՎԱՐԱՎ- ԹՂԹԵ ՍԱԼ (մ²)	ԳԱՋԻ ԲԱՐՋՈՐԱԿ ՍՎԱՂ (մ²)	ԲԱՐՋՈՐԱԿ ԼԱՏԵՔՍԱՅԻՆ ՆԵՐԿ (մ²)	«ԱՐՄՍԹՈՐՈՂ» ՏԻՊԻ ԿԱԽՈՎԻ ՍԱԽԿ (մ²)
1	ՆԱԽԱՍՐԱՀ-ԴԱՀԼԻՃ	51,0	51,0	-	-	-	-	31.2	31.2	-
2	ՍԱՆԴՂԱՎԱՆԴԱԿ	51,5	51,5	-	-	-	-	16,0	16,0	-
3	ՀԱՆԴԵՐՋԱՐԱՆ	62.3	62.3	-	-	-	-	34.0	34.0	-
4	ԽԱՂԱՍԵՆՅԱԿ	96.4	96.4	-	-	-	-	98,0	98,0	-
5	ՆՆՋԱՍԵՆՅԱԿ	116.2	116.2	-	-	-	-	97,4	97,4	-
6	ՄԻՋԱՆՑՔ	19.8	19.8	-	-	-	-	5,8	5,8	-
7	ԲՈՒՖԵՏ	22.2	22.1	20.8	20.8	h=1.5	-	6,8	6,8	-
8	ՍԱՆՀԱՆԳՈՒՅՑ	-	-	95.1	95.1	h=2.8	-	-	-	31,0
	ԸՆԴԱՄԵՆԸ II ՀԱՐԿ	419.4	419.3	115.9	115.9	-	-	289.2	289.2	31.0


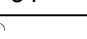
ԱՅԼ ԱՇԽԱՏԱՆՔՆԵՐ

- 100մմ ՄԻՋՆՈՐՄԻ ԱՄՐԱԿԱՊՈՒՄ - 58.1մ²
- 200մմ ՄԻՋՆՈՐՄԻ ԱՄՐԱԿԱՊՈՒՄ - 34.8մ³
- ՇԵՆՔԻ ՊԱՏԵՐԻ ԻՐԱԿԱՆԱՑՈՒՄ ԿԱՆՈՆԱԿՈՐ ՏՈՒՖ ՔԱՐՈՎ b=400մմ - 391.1մ³
- ՇԵՆՔԻ ՊԱՏԵՐԻ ԻՐԱԿԱՆԱՑՈՒՄ ՊԵՄՋԱԲԼՈՎՈՎ b=400մմ - 2.86 մ³
- ԿԱՐԱՆՆԵՐԻ ՓԱԿՈՒՄ ՓՐՓՐԱՊԼԱՏՏՈՎ - 27.0մ²
- ՈՐՄՆԱԽԱՐԻՍԽԻ ԵՐԵՄՊԱՏՈՒՄ ՆՈՐ ԲԱՋԱԼՏԵ 30մմ ՍԱԽԿՆԵՐՈՎ (ՆԵՐԱՌՅԱԼ ԲԱՋԱԼՏԵ ԳԼԽԱԴԻՐՆԵՐԸ - 8.2մ²) - 51.3մ²
- ՃԱԿԱՏՆԵՐԻ ՍՎԱՂՈՒՄ ՑԵՄԵՆՏԱՎԱՋԱՅԻՆ ՇԱՂԱԽՈՎ՝ ՑԱՆՑԻ ՎՐԱ, ԵՎ ՆԵՐԿՈՒՄ ՃԱԿԱՏԱՅԻՆ ՋՐԱԿԱՅՈՒՆ ՆԵՐԿՈՎ - 245.4մ²
- ՃԱԿԱՏՆԵՐԻ ՎՐԱ ԴԻՋԱՅՆԵՐԱԿԱՆ ԳՈՒՆԱԿՈՐ ՔԱՐԻԿՆԵՐԻ ՏԵՂԱԴՐՈՒՄ (2x2.4) - 11.6 մ²
- ՃԱԿԱՏՆԵՐԻ ԵՐԵՄՊԱՏՈՒՄ 30մմ ՍԱԽԿՆԵՐՈՎ - 315.6 մ²
- ՊԱՏՈՒՀԱՆՆԵՐԻ ՇՈՒՐՉ ԵՐՋԱՆԱԿՆԵՐԻ ԻՐԱԿԱՆԱՑՈՒՄ ԵՐԵՄՊԱՏՄԱՆ 30մմ ՍԱԽԿՆԵՐՈՎ (ՆԵՐԱՌՅԱԼ ԲԱՋԱԼՏԵ ՊԱՏՈՒՀԱՆԱԳՐԳԸ - 10.1մ²) - 47.1 մ²
- ՏԱՆԻՔԻ ՀՈՂՄԱՅՈՒՅՑ ԱՔԼՈՐ - 2 հառ
- ՍԱՆԴՂԱՎԱՆԴԱԿՈՒՄ ԱԼՅՈՒՄԻՆԵ ՀԱԿԱՔՈՎԻ ԷԼԵՄԵՆՏՆԵՐԻՑ ԲԱՋՐԻՔԻ ՄՈՆՏԱԺՈՒՄ - 14.1զմ

ՋԵՐՄԱՄԵԿՈՒՄԱՑՎՈՂ ԱՐՏԱՔԻՆ ՊԱՏ - 471.5մ²



ՃԱԿԱՏԻ ԵՐԵՄՊԱՏՎՈՂ ՍԱԽԿ-30մմ
ՍԱԽԿԻ ՏԱԿ ՑԵՄԵՆՏԱՎԱՋԱՅԻՆ ՇԱՂԱԽ - 30մմ
ՔԱՐԵ ՊԱՏ - 400մմ
1 ՇԵՐՏ ԳՈՒՈՐՇԱՄԵԿՈՒՄԻՉ ԹԱՂԱՆԹ
ՍԱԼԵՐ - 50մմ
ԳԻՍԱՍՏՎԱՐԱՐԹՂԹԵ ՍԱԼ -12.0 մմ
(ԾԵՓԱՄԱԾԿՈՒՄՈՎ, ԼԱՏԵՔՍԱՅԻՆ ՆԵՐԿՈՒՄՈՎ)

ԾՐԱԳՐԻ ԱՌԱՋԱԴՐԱՆՔ՝ ՏՄԱԳՄ-01				ՏԱԿՈՒՇԻ ՄԱՐԶԻ ԱՐԾՎԱՔԵՐԴ ԳՅՈՂԻ ՄԱՆԿԱՊԱՐՏԵԶԻ ԿԱՌՈՒՑՄԱՆ ՆԱԽԱԳԾԻ ՏԵՂԱԿԱՊՈՒՄ			
ՆԱԽԱԳԾ.	Տ. ՄԱՍՍՈՐՅԱՆ			ՃԱՐՏԱՐԱՊԵՏԱԿԱՆ ԼՈՒԾՈՒՄՆԵՐ	ՓՈՒԼ	ԹԵՐԹ	ԹԵՐԹԵՐ
ՆԱԽԱԳԾ.	Թ. ՀՄԱՅԱԿՅԱՆ				ԱՆ	ՃԼ-18	34
ՆԳՃ	Գ. ՀՈԿԱՆՆԻՍՅԱՆ			ՀԱՐԴԱՐՄԱՆ ԵՎ ԱՅԼ ԱՇԽԱՏԱՆՔՆԵՐԻ ԱՇԽԱՏԱՆՔՆԵՐԻ ՄԱՍՆԱԳԻՐ			
ՊԱՇՏՈՆ	ԱՋԳԱՆՈՒՆ	ՍՏՈՐԱԳՐ.					

- ԾԱՆՈԹՈՒԹՅՈՒՆ
1. ԶԵՌՈՒՑՄԱՆ ԵՎ ԾՂԱՓՈԽՈՒԹՅԱՆ ԱՆՑՔԵՐՆ ԻՐԱԿԱՆԱՑՆԵԼ ՄԻՆՉԵՎ ՆԵՐՔԻՆ ՀԱՐԴԱՐՄԱՆ ԱՇԽԱՏԱՆՔՆԵՐԻ ՍԿԻՋՐԸ:
 2. ՀԱՐԴԱՐՈՒՄՆ ԻՐԱԿԱՆԱՑՆԵԼ ԼԱԿՈՐԱԿ, ԼՎԱՑՎՈՂ, ՀԱՐԹ ԼԱՏԵՔՍԱՅԻՆ ՆԵՐԿՈՎ: